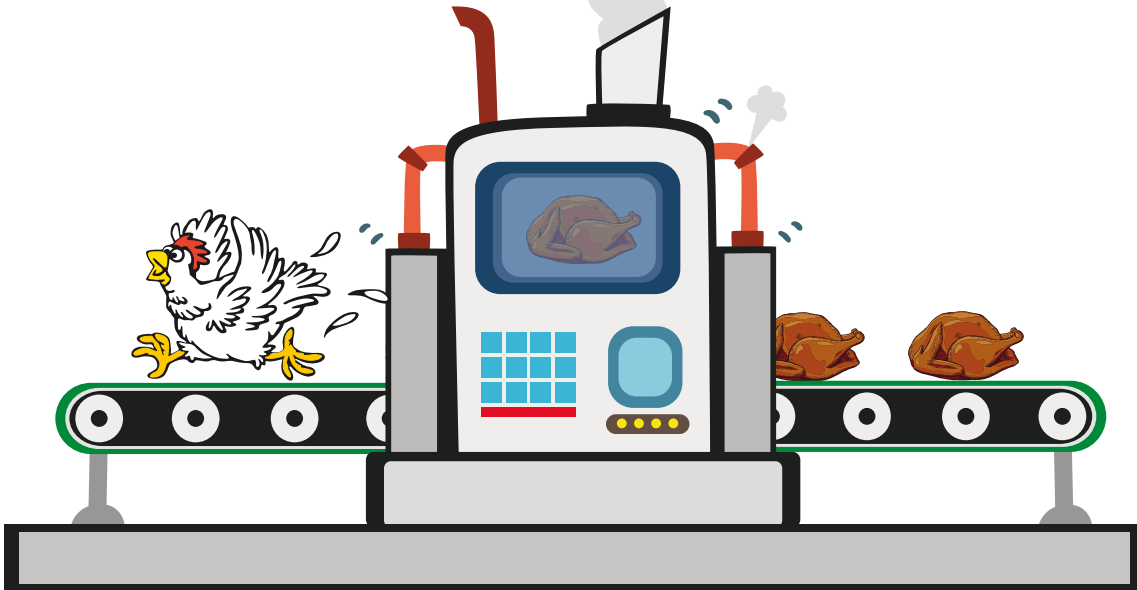




# VEILIG WERKEN MET MACHINES

in de pluimveeverwerkende industrie

# VEILIG WERKEN MET MACHINES





In de pluimveeverwerkende industrie komen uiteenlopende machines voor. Van lopende band tot pompwagen en van snijmachine tot heftruck. Om ongevallen te voorkomen is het nodig dat de machines zelf veilig zijn én dat er veilig mee gewerkt wordt. Anders kan er letsel ontstaan. Medewerkers kunnen bijvoorbeeld geraakt worden, bekneld raken of worden meegetrokken.

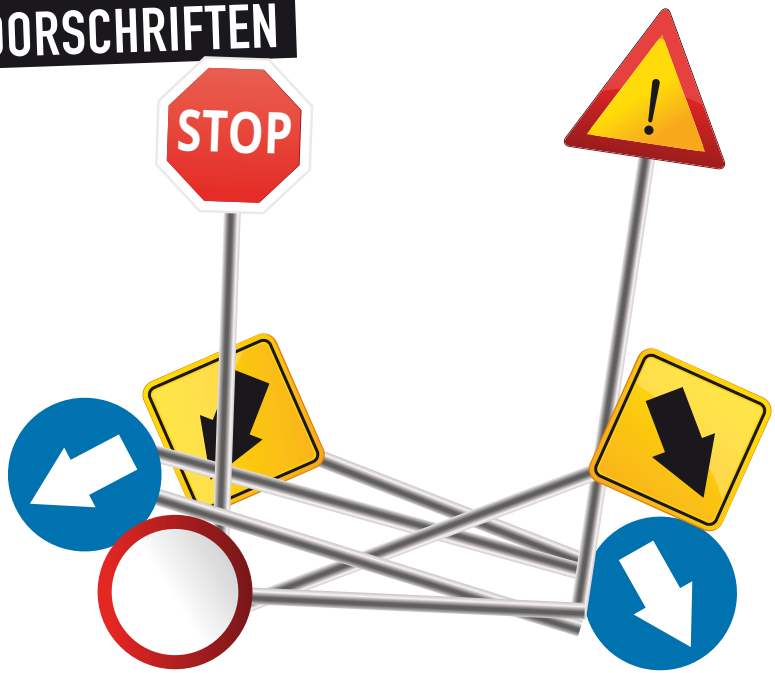
# WAT BIEDT DE ARBOCATALOGUS?






In de arbocatalogus voor de pluimveeverwerkende industrie zijn meerdere richtlijnen te vinden over het veilig werken met machines. Zo zijn er bijvoorbeeld richtlijnen over 'Intern transport en hijsmiddelen', 'Lopende bandsystemen' en 'Vleesverwerkingsmachines'. In elke richtlijn zijn eisen opgenomen voor alle bedrijven in de sector. Deze eisen zijn niet vrijblijvend. Bij een inspectie gebruikt de arbeidsinspecteur deze richtlijnen als uitgangspunt. Naast richtlijnen zijn er meerdere goede praktijken in de arbocatalogus opgenomen met tips voor de bedrijven, zoals over 'Machine-instructiekaarten' en 'Preventief onderhoud'. De arbocatalogus is te vinden op [www.szpluimvee.nl](http://www.szpluimvee.nl)

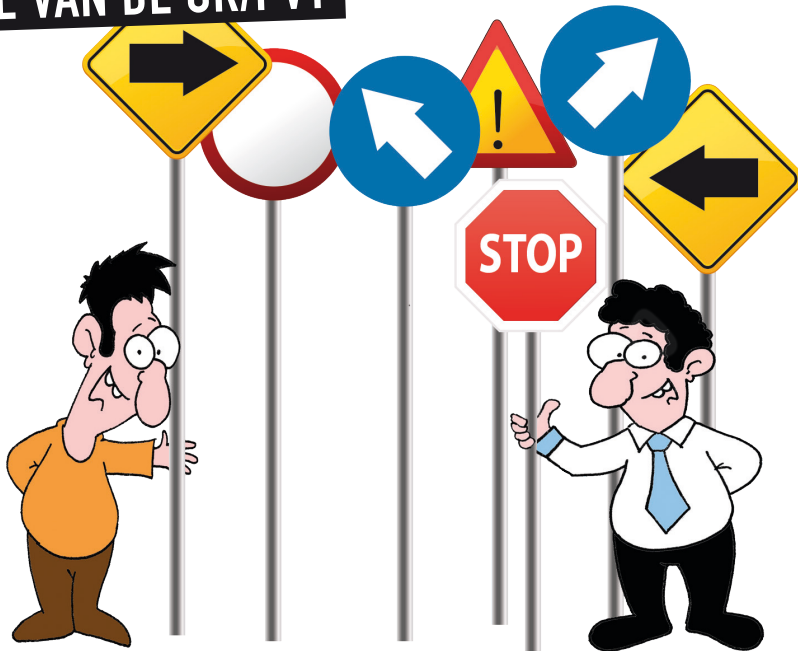
# VOORSCHRIFTEN






De arbocatalogus bevat meerdere concrete eisen om veilig te werken met machines. Bijvoorbeeld dat er een aanpak moet zijn vastgesteld om te voorkomen dat een uitgeschakelde machine weer gaat draaien als er nog in gewerkt wordt. Dit is onder meer aan de orde bij reparatie, schoonmaak of het omstellen van de machine. Ook is opgenomen dat de bewegende delen van een machinelijn moeten zijn afgeschermd met lichtschermen of een hekwerk om de gehele lijn. Of met afschermingen per machine. Verder wordt van de werkgever een 'machine-RI&E' verwacht, waarin de veiligheid van alle machines wordt beoordeeld. Zo is er nog veel meer in de arbocatalogus vastgelegd.

# ROL VAN DE OR/PVT



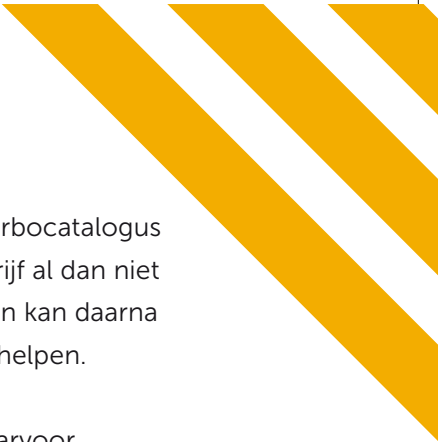




De werkgever is verantwoordelijk voor machineveiligheid in het bedrijf, maar er ligt ook een taak voor de ondernemingsraad (OR) of personeelsvertegenwoordiging (PVT). De OR of PVT kunnen de werkgever stimuleren om steeds een aanpak te kiezen, zoals die in de arbocatalogus omschreven is. Dat kan bij bestaande machines, maar zeker ook bij de aanschaf van nieuwe machines.

# AAN DE SLAG






We adviseren u de richtlijnen over machines in de arbocatalogus door te nemen en te zien op welke punten uw bedrijf al dan niet aan de eisen voldoet. In overleg met de betrokkenen kan daarna een aanpak worden gekozen om knelpunten te verhelpen.


De *goede praktijken* in de arbocatalogus bieden daarvoor inspiratie.

Veel succes!





## Arbocatalogus **Pluimvee**

 Vendelier 57D, 3905 PC Veenendaal

 030 - 635 52 50



 [info@szpluimvee.nl](mailto:info@szpluimvee.nl)

 [www.szpluimvee.nl](http://www.szpluimvee.nl)

Vormgeving: Wilgehof + Sodaar